

# КИТАЙСКИЙ БОГОМОЛ

Выполнил работу: Черных Иван 7 а



Названия: китайский богомол,  
китайский кланяющийся богомол.  
Ареал обитания: Китай.  
Продолжительность жизни: 5-6  
месяцев.  
Характер: агрессивный.





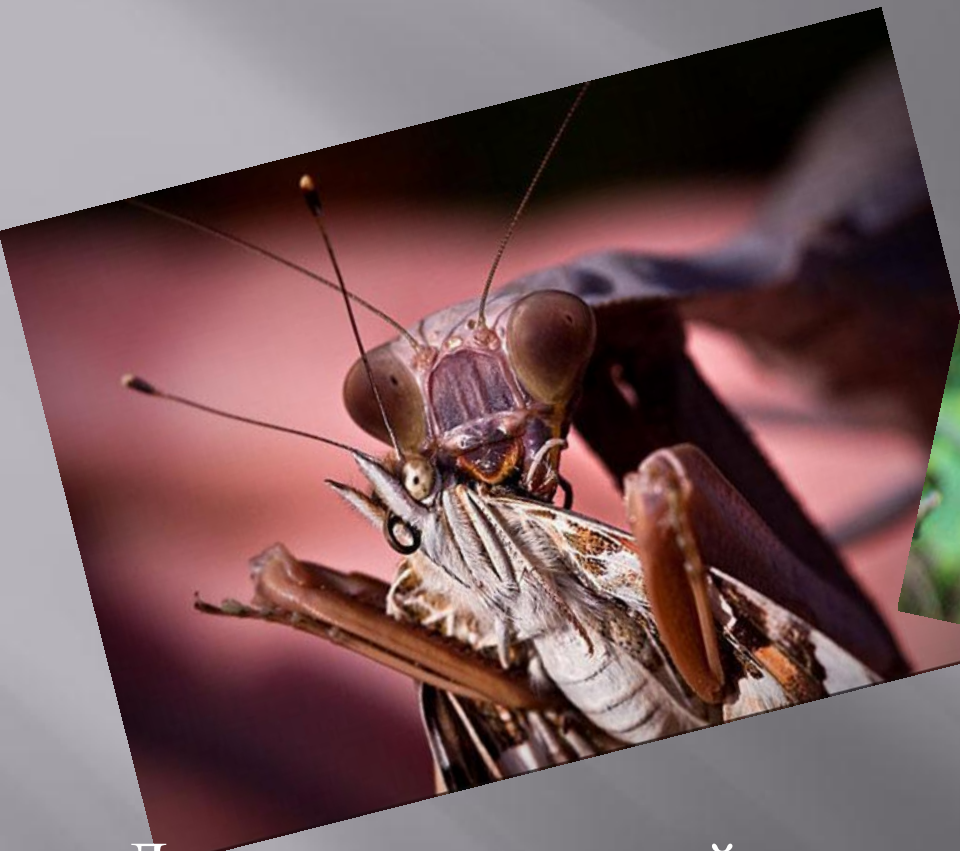
Китайский кланяющийся богомол - ночное насекомое, активное в основном в ночное время суток. Взрослый китайский кланяющийся богомол достигает в длину до 15 см. Окрашен богомол в зеленый или коричневый цвет.

В природе китайский кланяющийся богомол - отличный борец с вредителями, поскольку он питается насекомыми, включая вредные виды. Крупные богомолы питаются также древесными лягушками, колибри и ящерицами. Есть сведения, что некоторые богомолы питались мышами. Естественные хищники богомолов: летучие мыши и птицы.





Богомолы проходят жизненный цикл, который начинается в стадии нимфы, переходя в подростков (иногда подростки поедают нимф). Молодые богомолы продолжают расти и линять. У половозрелых самцов есть восемь брюшных секций, у самок - шесть. У нимф и подростков китайского кланяющегося богомола нет крыльев. После нескольких линек крылья отрастают.



Для содержания китайского кланяющегося богомола в неволе потребуется небольшой террариум с сетчатой крышкой. Раз в сутки над субстратом и растениями распыляют пресную воду. Не рекомендуется вместе содержать китайских кланяющихся богомолов, поскольку они могут съесть друг друга. Богомолы, выловленные в природе, более агрессивны и чаще кусаются, чем особи, выращенные в неволе.

Разводятся богомолы в неволе в летнее время года. Перед спариванием богомолы хорошо кормят, чтобы при посадке вместе в один террариум насекомые не съели друг друга после спаривания. После спаривания самца сразу же удаляют. Самка откладывает 12-400 яиц в отек. Инкубационный период 3-6 месяцев.

